

ファイルにアップロードできるファイル形式は何がありますか？

☆患者様のファイルにアップロードできるファイル形式の推奨は以下の通りです。
ファイル機能については[こちら](#)をご覧ください。

サイズについて：

1 ファイルの上限は**100MB**です。

一度にまとめてアップロードできる数について：

5個までまとめてアップロードできます。

拡張子について：

以下の拡張子が推奨の形式となります。

①文書関連

.docx
.txt
.csv
.xlsx
.pptx
.pdf

②画像関連

.bmp
.gif
.jpg
.png

③動画音声関連

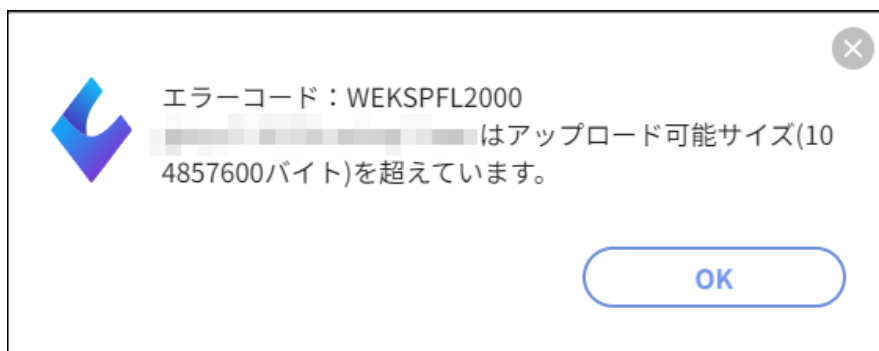
.mp3
.mp4
.wmv
.mov

(※上記の他にもアップロードできる形式はございます。)

アップロードができないデータの場合、エラーが表示されます。

サイズが大きい場合：

(WEKSPFL2000 アップロード可能サイズを超えています)



数が多い場合：

(WEKSPFL2001 アップロード可能なファイルは5個までです。)

